



扫码关注

申请免费试用硬件
获取软件下载链接

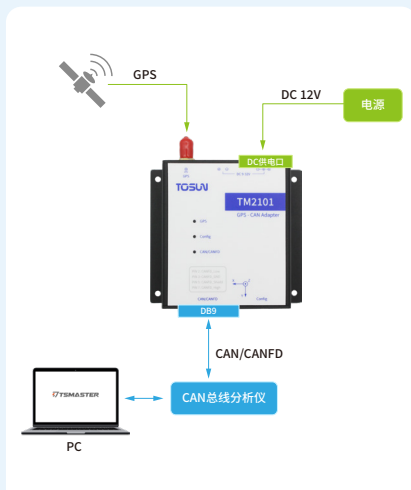
TM2101

GPS转CAN/CAN FD模块



典型应用

- 自动驾驶
- 道路试验
- 车队管理



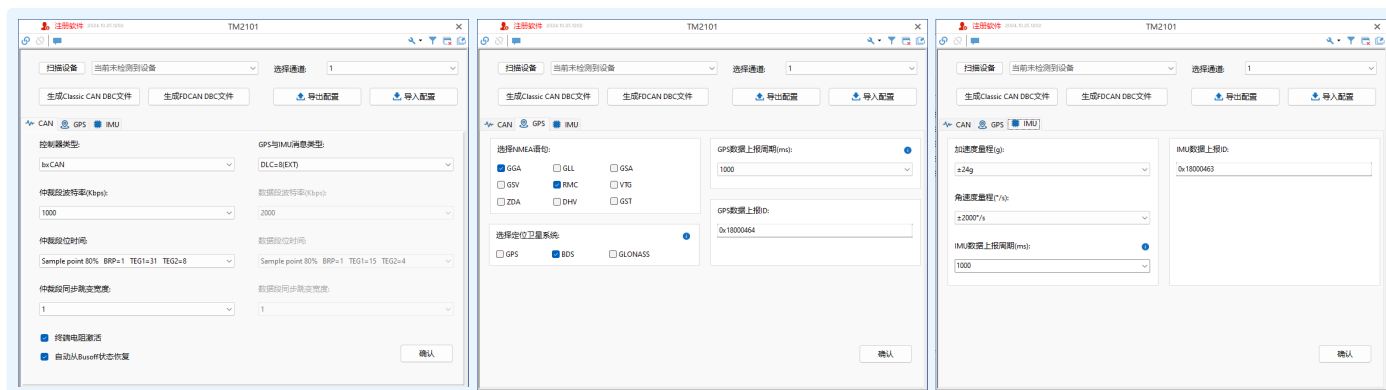
功能概述

TM2101可将GPS、IMU信息转成CAN/CAN FD报文来传输，轻松地将位置、加速度、姿态等信息接入任意CAN/CAN FD总线系统中。它为车辆系统、自动驾驶应用、精准导航和车队管理提供可靠的数据支持，确保系统能获得实时、准确的位置信息和运动姿态。

通过TSMaster软件可以方便地配置CAN/CAN FD报文ID、定位、IMU等几乎所有相关信息，配置完成导出对应DBC文件；当然也可以在TSMaster中加载DBC，解析所有相关的信息。

产品特性

- 同时支持CAN和CAN FD
- 内置120欧终端电阻可软件配置
- 支持GPS、北斗、GLONASS
- GPS支持最多9种NMEA 语句可配置
- 通过按钮切换配置模式和用户模式
- 可自定义报文数据上报周期



硬件技术参数

通道	1 x CAN/CAN FD
CAN端接口	DB9
通讯接口	配置模式: CAN 1Mbit/s 用户模式: 可配置为CAN或 CAN FD
CAN	支持CAN2.0A、B协议, 符合ISO11898-1规范, 波特率125Kbps—1Mbps
CAN FD	支持ISO和非ISO标准的CAN FD, 波特率125Kbps—8Mbps
GPS	刷新频率默认1Hz, 最大10Hz
IMU	16bit分辨率
加速度范围	±3g, ±6g, ±12g, ±24g
角速度范围	±125°/s, ±250°/s, ±500°/s, ±1000°/s, ±2000°/s
供电	DC 12V (凤凰端子或DC插头)
功耗	1W (典型)
外壳材质	金属
尺寸	约80*113*24.3mm (不含天线)
重量	约 110.2g (无包装)/约 405g (含包装、配件)
工作温度	-40°C~80°C
工作湿度	10% ~ 90% (无凝露)
工作环境	远离腐蚀性气体

订购信息

产品名称	型号	功能描述
总线接口设备	TM2101	GPS/IMU转CAN FD/CAN模块

发货清单

- TM2101主机
- 12V2A电源适配器
- 天线