

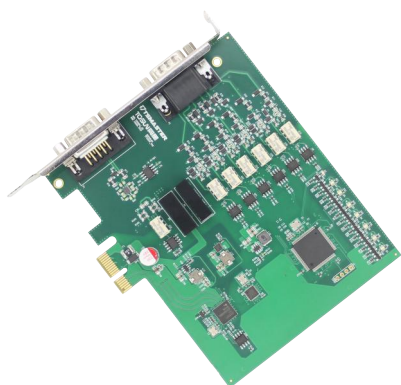


扫码关注

申请免费试用硬件
获取软件下载链接

TP1026P

1路CAN/CAN FD, 6路LIN转PCIe接口



典型应用:

- 整车多通道CAN FD/CAN/LIN总线数据采集
- 域控制器测试
- 各种自动化测试系统

功能概述

TP1026P接口卡能使带有PCIe插槽的计算机方便地连接到LIN/CAN/CAN FD总线网络中,实时监控多个总线网络。

TP1026P是一款1路CAN FD, 6路LIN转PCIe接口的工具。体积小,可方便嵌入车载工控机、单板机(SBC)、便携式工控主机、工业笔记本中。安装方便,使用简单。

配合功能强大的TSMaster软件,可以很方便地监控、分析、仿真LIN和CAN FD总线数据,也可以支持UDS诊断、ECU刷写等功能。

配套二次开发API,可支持各类开发环境,如C++、C#、LabView、Python等,方便集成到各种测试系统中,高效易用。

产品特性

- us (微秒) 级硬件报文时间戳,满足高阶需求
- 标准PCIe接口, Windows、Linux系统免驱设计,具备系统兼容性
- CAN通道DC2500V隔离
- 汽车级设计,支持LDF、DBC文件、A2L文件、BLF文件、ASC文件、ARXML文件
- CAN通道波特率125kbps-1Mbps可调, CAN FD最大支持8Mbps
- LIN总线主、从节点可软件配置
- 支持BLF, ASC格式数据记录和离线/在线回放
- 可支持UDS诊断及CCP、XCP标定
- 支持基于UDS的Flash Bootloader
- 可支持基于LIN总线DUS诊断
- 支持信息安全测试
- 支持Windows、Linux系统二次开发接口
- 内置120欧终端电阻可软件配置
- 可加载TSMaster所有收费License

硬件技术参数

通道	1*CAN FD / 6*LIN
PC端	标准PCIe接口
CAN/LIN端	DB9/DB15接口
驱动	Windows, Linux系统免驱设计, 具备系统兼容性
缓存	硬件缓存, 每个通道发送缓冲支持到1000帧CAN
CAN	支持CAN2.0A、B协议, 符合ISO11898-1规范, 波特率125Kbps—1Mbps
CAN FD	支持ISO和非ISO标准的CAN FD, 波特率125Kbps—8Mbps
LIN	支持LIN1.3和2.0, 波特率0—20Kbps
调度表	支持LDF文件并运行调度表, 也可以自己配置调度表
时间戳精度	1us, 硬件报文时间戳, 满足高阶需求
终端电阻	内置120欧终端电阻可软件配置
每秒发送报文*	最大20000帧/秒
每秒接收报文*	最大20000帧/秒
隔离	CAN通道DC2500V隔离
供电	PCIe供电
尺寸	约124*141*22mm
重量	约94g (无包装)
工作湿度	10% ~ 90% (无凝露)
工作环境	远离腐蚀性气体

*单通道1Mbps, 0字节数据域情况

订购信息

产品名称	型号	功能描述
总线接口设备	TP1026P	1路CAN/CAN FD, 6路LIN转PCIe接口

发货清单

- TP1026P主机
- 挡片固定螺丝*2
- 螺丝刀*1
- DB15母一分八香蕉头*1

引脚定义

